



 INFINITY **DMS**

 **ZUCCHETTI**




INFINITY DMS

LA COMPLESSITÀ
DIVENTA
SEMPLICE



OLTRE LA SEMPLICE ARCHIVIAZIONE DEI DOCUMENTI



Ogni azienda, e più in generale ogni struttura organizzata, possiede, riceve e invia nel tempo volumi crescenti di dati e documenti. Le diverse fonti di provenienza, così come gli eterogenei formati cartacei ed elettronici, formano un continuo ricevere, comunicare, scambiare, distribuire.

La mole di dati che ne deriva troppo spesso non viene gestita in maniera organizzata, razionale e accessibile, rendendone difficile la fruizione con impatto negativo sul tempo e sul costo del lavoro.

Infinity DMS è la soluzione per la completa gestione documentale: accessibile via web, mette a disposizione funzioni avanzate che vanno oltre la semplice archiviazione.

Infinity DMS è un software web che consente di ricevere, acquisire, protocollare, catalogare, condividere, distribuire e gestire articolati processi documentali.

Grazie alla gestione organizzata, i documenti si trasformano in preziose informazioni e gli archivi cartacei scompaiono.



INFINITY DMS ...LA GESTIONE DOCUMENTALE EVOLUTA

**CON
INFINITY DMS:**

migliori
l'efficienza aziendale

risparmi
tempo e denaro per
cercare le informazioni
e condividerle

dematerializzi
i documenti e i processi

dici addio alla carta

L'evoluzione della gestione
documentale.

Un vero e proprio archivio
digitale.

Per accedere facilmente a
tutte le informazioni.

**UN APPROCCIO
NUOVO**
ALLA GESTIONE
DOCUMENTALE



FUNZIONALITÀ

Infinity DMS è un nuovo approccio alla gestione aziendale, un nuovo modo di organizzare il flusso documentale, uno spazio virtuale per te e per i tuoi collaboratori che migliora la comunicazione.

Grazie alla presenza di MyDesk configurabili, lo spazio di lavoro virtuale, ogni tuo collaboratore ha accesso alle informazioni e può collaborare con altri utenti sfruttando un insieme di funzioni specifiche.

1. **Ricezione e Acquisizione:**

Acquisizione di file e documenti in qualsiasi formato di dati.

2. **Protocolloazione:** Acquisizione tramite un'apposita funzionalità in ingresso/uscita.

3. **Classificazione:** Classificazione dei documenti in base a specifiche 'classi documentali' che consentono l'associazione di ulteriori metadati (attributi) utili al sistema di ricerca.

4. **Versioni e Revisioni:**

Conservazione delle diverse versioni di un documento per tenere traccia di ogni stadio dell'evoluzione.

5. **Check In/Out:** Accesso simultaneo allo stesso documento da parte di più utenti.

6. **Ricerca:** Funzione di ricerca grazie al motore Infinity Search.

7. **Condivisione:** Condivisione di documenti archiviati in differenti modalità, anche tramite cartelle condivise con diverse profilazioni.

8. **Distribuzione:** gestione dei documenti, controllo dello stato di completamento e differenti modalità di distribuzione dei documenti per utenti interni e esterni all'azienda tramite ambiente di lavoro virtuale (MyDesk), sistemi di notifiche automatiche via e-mail o SMS, liste automatiche di distribuzione, protocolloazione e contemporanea distribuzione del documento ricevuto.

L'EVOLUZIONE DELLA GESTIONE DOCUMENTALE.

UN VERO E PROPRIO ARCHIVIO DIGITALE. PER ACCEDERE FACILMENTE A TUTTE LE INFORMAZIONI



VANTAGGI

DIGITALIZZAZIONE E
DEMATERIALIZZAZIONE DEI FLUSSI
CARTACEI (PAPERLESS OFFICE)

ELIMINAZIONE DEGLI ARCHIVI CARTACEI

POSSIBILITÀ DI ACQUISIZIONE MASSIVA
DEI DOCUMENTI ANCHE TRAMITE BARCODE

RIDUZIONE DEI TEMPI E COSTI DI GESTIONE
DEL DOCUMENTO

MASSIMA ACCESSIBILITÀ E DISPONIBILITÀ
DELLE INFORMAZIONI

ORGANIZZAZIONE OTTIMALE DEI PROCESSI
DI CONDIVISIONE E DISTRIBUZIONE DEI
DOCUMENTI

MIGLIORAMENTO DELL'EFFICIENZA

AUTOMAZIONE E CONTROLLO DEI
PROCESSI AZIENDALI

**MOLTO PIÙ
DELLA SEMPLICE
GESTIONE
DOCUMENTALE**



MODULI AGGIUNTIVI

Business Process Management:

per la gestione completa di tutti gli aspetti relativi alle risorse umane integrando inoltre strumenti di comunicazione al personale e con particolare attenzione alla sicurezza. L'integrazione di HR Zucchetti consente di gestire ed organizzare tutti i documenti relativi ai dipendenti.

Extended Document Server (EDS):

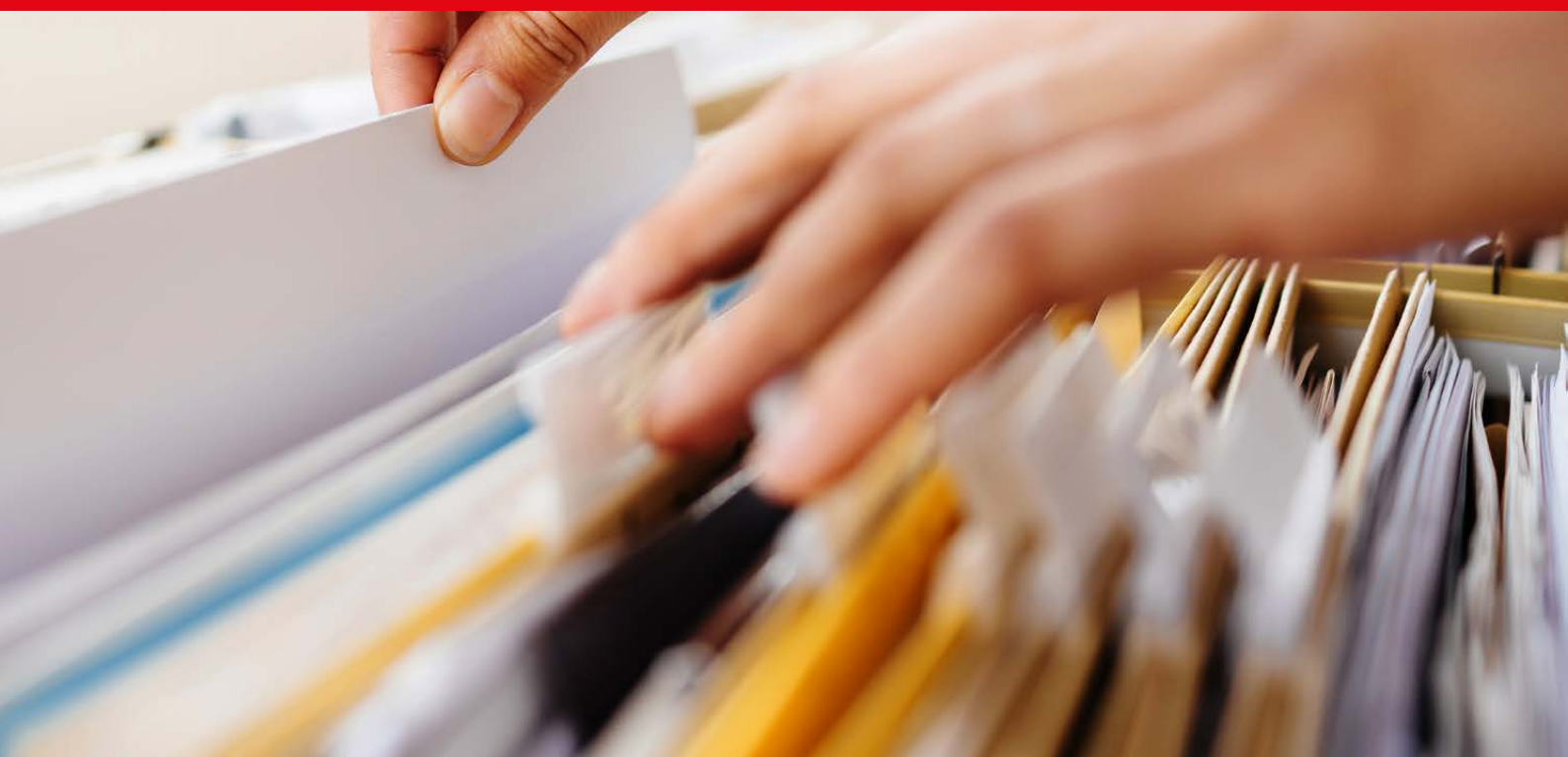
consente di archiviare grandi quantità di dati e documenti per essere condivisi in locale o in maniera remota. Il sistema prende in carico i documenti, li cripta, li comprime e li indicizza, creando uno o più archivi a seconda della strategia impostata.

Firma Digitale:

per apporre ai documenti elettronici la firma digitale mediante appositi dispositivi (lettori e smart card) o in modalità firma remota.

Conservazione Zucchetti:

per conservare a norma di legge i documenti cartacei; con questo sistema il documento digitale è "bloccato" nel tempo nella sua forma e nel contenuto.



INTEGRAZIONI

Infinity DMS è perfettamente integrato con i seguenti software che garantiscono un'ulteriore estensione delle sue potenzialità:

Infinity CRM

per la completa gestione dei documenti

Conservazione Zucchetti

per effettuare la Conservazione Digitale dei documenti a norma di legge

Infinity Portal

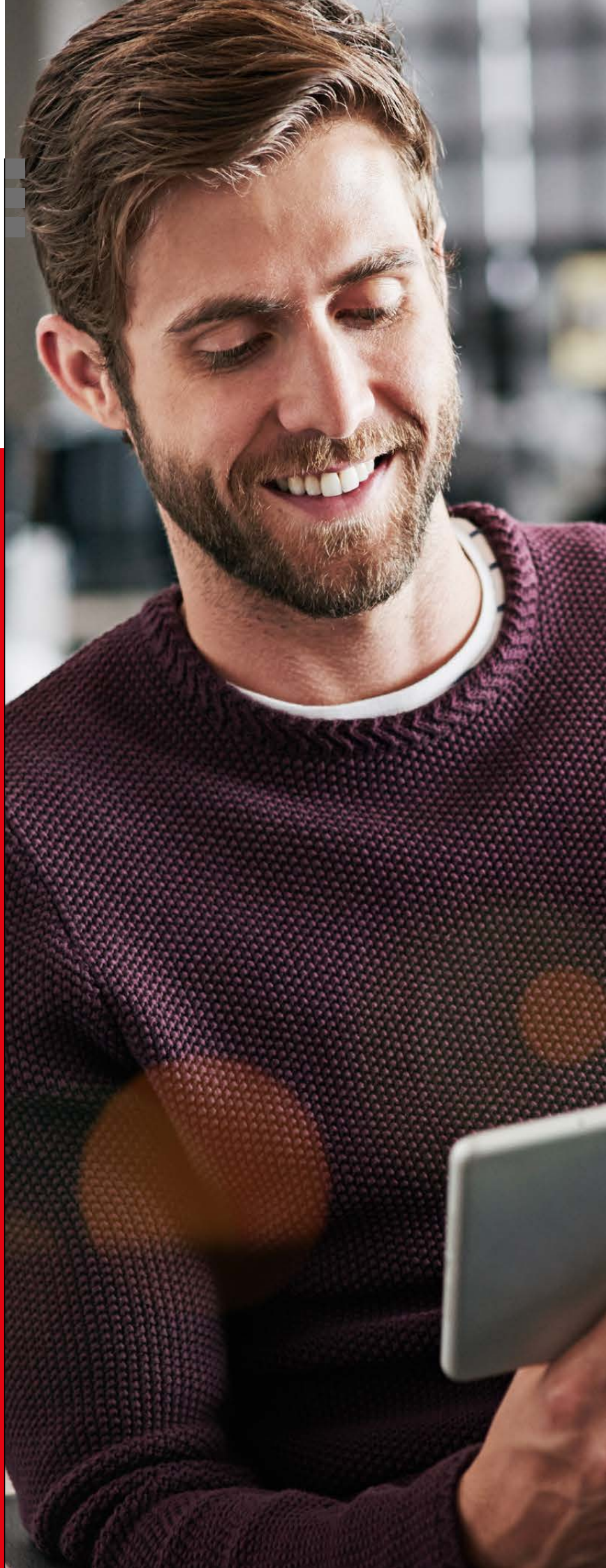
Per creare portali Enterprise B2B, B2C

Gestionali

permette, previa validazione, l'inserimento automatico degli ordini effettuati e la relativa gestione nel software in uso.

HR Infinity

La suite consente la gestione completa di tutti gli aspetti relativi alle risorse umane integrando inoltre strumenti di comunicazione al personale e con particolare attenzione alla sicurezza. L'integrazione di HR Zucchetti consente di gestire ed organizzare tutti i documenti relativi ai dipendenti.





INFINITY
DMS

INFINITY ZUCCHETTI

UN'UNICA PIATTAFORMA INTEGRATA PER LA GESTIONE DELL'AZIENDA

Infinity Zucchetti è la piattaforma software che, attraverso un'ampia scelta di moduli dedicati, consente di soddisfare le esigenze di ogni area aziendale: amministrazione, finanza e controllo, logistica, acquisti, marketing, vendite, post-vendita, produzione, risorse umane, sicurezza, IT, comunicazione.

Disponibile via web, cloud e su dispositivi mobile.

Infinity Zucchetti è la suite software completa per l'impresa che vuole gestire tutti i processi aziendali.



LA SUITE



**BUSINESS
INTELLIGENCE
& ANALYTICS**



**COLLABORATION &
COMMUNICATION**



**DOCUMENT
MANAGEMENT**



**PORTAL &
E-COMMERCE**



CRM



**FATTURAZIONE
ELETTRONICA**



ERP



IL MONDO DELLE SOLUZIONI INFINITY NON FINISCE QUI!

- Hr
- Travel & Fleet
- Workforce Management
- Safety & Security
- Audit Management
- Asset

Con Infinity Zucchetti l'azienda diventa un vero Virtual Workspace, un luogo di lavoro virtuale, accessibile ovunque con un semplice Internet browser, dove è possibile accedere alle informazioni, eseguire transazioni e collaborare con gli utenti interni ed esterni all'ecosistema aziendale, semplificando le attività quotidiane e massimizzando l'efficienza.

Infinity Zucchetti infatti è la più ampia piattaforma sul mercato che dà una risposta per ogni area aziendale, realizzando una nuova concezione dell'organizzazione. Soluzioni che, sviluppate con un unico linguaggio di sviluppo e totalmente web-native, sono tra loro collegate per offrire un'unica user experience, favorire la collaborazione all'interno delle diverse divisioni aziendali e porre le basi per la realizzazione di articolati progetti e sistemi informativi.



ZUCCHETTI



Via Solferino, 1
26900 Lodi, ITALY
T +39 0371/594.2444
F +39 0371/594.2520
market@zucchetti.it

www.infinityzucchetti.it

Il software che crea successo