



VIA MARCO POLO,11
SANTA CROCE SULL'ARNO



T 057 132 132 F 0571 366 202
www.sued.it info@sued.it



INFORMATICA
SERVIZI

PRODOTTI CHIMICI

Produzione e distribuzione

CARATTERISTICHE TECNICHE

Il software **gestionale per aziende chimiche** è stato progettato e sviluppato tenendo conto delle problematiche del settore quali : ADR, schede sicurezza, etichette, confezioni ecc...

Funzionalità, semplicità operativa, sicurezza e completezza delle informazioni sono le principali caratteristiche della nostra procedura. Il **Data Base Relazionale** è molto potente e stabile, facilmente accessibile da tutti quei prodotti operanti nel mondo **Microsoft (Excel e Access)**.

MODULO VENDITE

Listini clienti

Possibilità di attenersi ad uno o più listini base legati all'articolo, personalizzabili per singolo cliente in funzione di prezzi particolari, sconti particolari e sconti a quantità.

Ordini/ DDT / Fatture

Permette di inserire con un unico programma sia gli ordini clienti che i DDT di vendita o l'emissione di fatture immediate. I DDT scaricano gli ordini dei clienti automaticamente e le stampe possono essere emesse su Laser ed inviate automaticamente al cliente per e-mail o fax. È previsto l'ausilio di lettori di bar-code, fissi o portatili per l'acquisizione dei dati in bollettazione. Per le vendite all'estero è prevista l'emissione di packing list automatici ed etichette per colli. È gestita la normativa ADR e l'emissione automatica delle schede di sicurezza ai clienti.

Gestione statistiche

Particolare cura, vista l'importanza per il settore, è stata data alle statistiche di vendita che attraverso opportune tabelle di raggruppamento impostate sui prodotti è possibile analizzare sia in analitico che sintetico. Nella fattispecie è possibile avere statistiche per cliente, articolo, zona, tipologia prodotto, ecc.

MODULO ACQUISTI

Listini

Possibilità di inserire listini personalizzabili per singolo fornitore in funzione di prezzi particolari e sconti particolari.

Ordini/ DDT

Permette di inserire con un unico programma sia gli ordini fornitori che i DDT o fatture di acquisto. I DDT scaricano gli ordini dei fornitori automaticamente. È previsto il controllo delle fatture di acquisto in base ai DDT inseriti ed ai prezzi di listino applicati.

Gestione statistiche

Anche in questo modulo è prevista una ampia gamma di statistiche come per le vendite.

SODIO SOLFIDRATO SCAGLIE 70-72%

R 11, S4
A contatto con acidi libera gas tossico.
R 50
Altamente tossico per gli organismi acquatici.
S 26
In caso di contatto con gli occhi, lavare immediatamente e abbondantemente con acqua e consultare un medico.
S 45
In caso di incidente o di malessere consultare immediatamente un medico (mostrare l'etichetta se possibile).
S 61
Non disperdere nell'ambiente. Riferirsi alle istruzioni speciali/ schede informative in materia di sicurezza.

N.ONU: 2949

Data: 25/03/05

Peso Netto
Kg.
Peso Lordo
Kg.





lenovo



SUED s.r.l.
Elaboratori e Informatica
Capitale soc.int.vers. Euro 90.000
Reg. Imprese di Pisa: 00211530506
R.E.A. Pisa N.5 6130
Partita IVA e Codice Fiscale 0021153 0506



VIA MARCO POLO,11
SANTA CROCE SULL'ARNO



T 057 132 132 F 0571 366 202
www.sued.it info@sued.it



INFORMATICA
SERVIZI

MODULO MAGAZZINO

Ricette chimiche

Permette di creare un Data Base contenente la distinta dei prodotti occorrenti per produrre un determinato composto, con collegamento al magazzino per il rilevamento dei fabbisogni. Fornisce anche il costo della ricetta tenendo conto del listino dei fornitori. A richiesta viene fornita una versione in ambiente Windows su PC.

Gestione schede di sicurezza

Le schede di sicurezza possono essere inserite in due modi: tramite un programma su i5 o tramite WORD su personal computer e stampate a richiesta o collegate ai DDT di vendita come sopra descritto.

Gestione etichette

E' possibile, inserendo le opportune frasi di rischio e sicurezza, fare un collegamento agli articoli di magazzino, in modo da stampare su apposite stampanti a trasferimento termico, etichette di vario tipo e forma con gli opportuni simboli di pericolosità.

Gestione lotti

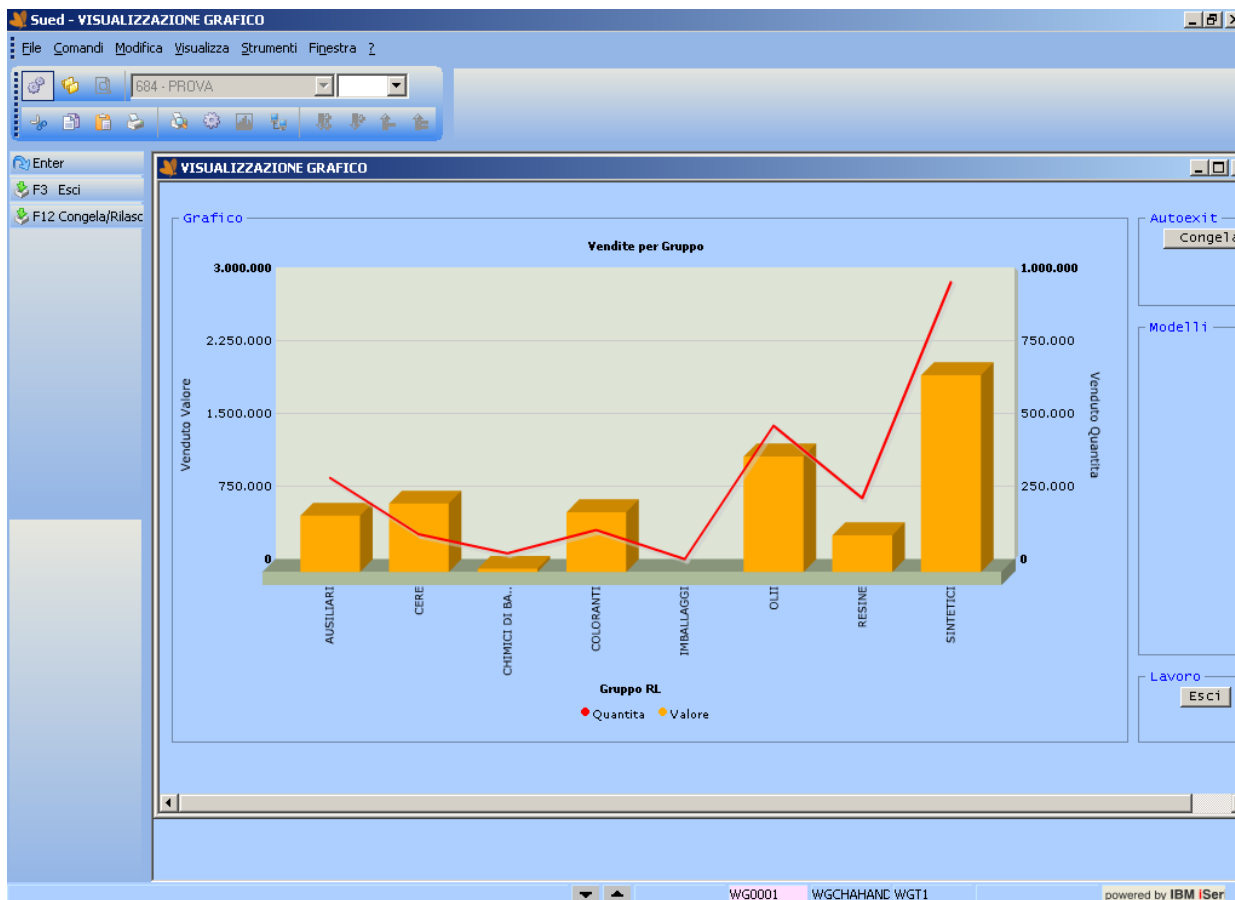
Tale gestione prevede di acquisire il lotto di acquisto del prodotto in sede di carico e di fare riferimento a tale lotto al momento della vendita. Questo è indispensabile per la tracciabilità dei lotti e per la qualità ISO. Sono previste opportune stampe ed interrogazioni.

Stampe magazzino

E' prevista una ampia gamma di stampe ed interrogazioni di situazioni a vario livello (analitiche e sintetiche) con possibilità di valorizzazioni LIFO e FIFO.

Gestione imballi

Attraverso opportune causali di magazzino è possibile gestire il carico e lo scarico degli imballi, sia che provengano da produzione (ricette) o da movimentazione interna.



lenovo



SUED s.r.l.
Elaboratori e Informatica
Capitale soc.int.vers. Euro 90.000
Reg. Imprese di Pisa: 00211530506
R.E.A. Pisa N.5 6130
Partita IVA e Codice Fiscale 0021153 0506